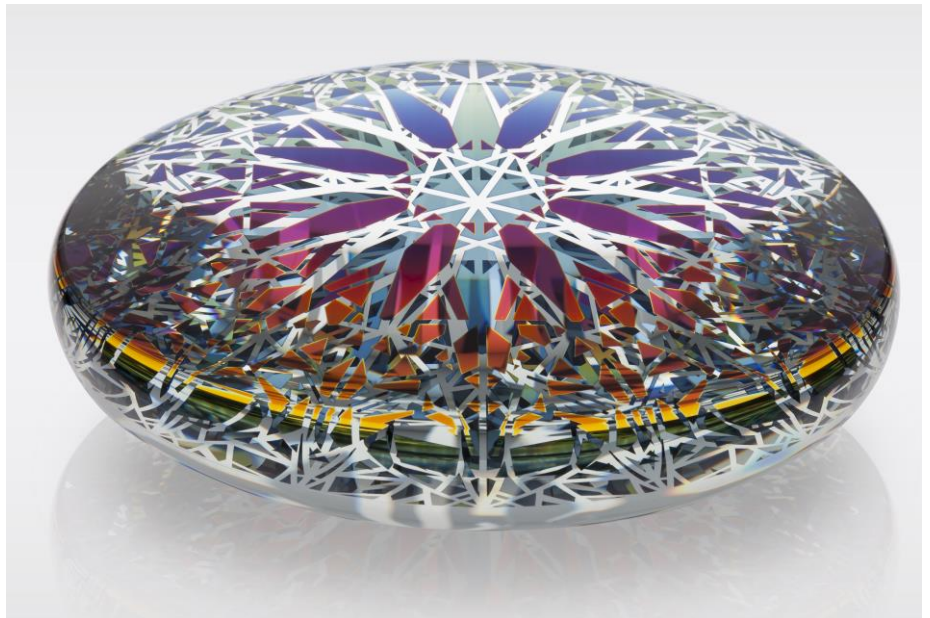


La Halle du Verre de Claret met à l'honneur l'art du verre contemporain slovaque dans le cadre d'une exposition unique en France organisée du 4 mai au 18 décembre 2016.

Cette année, la Halle du Verre de Claret propose de découvrir des chefs-d'œuvre de l'art du verre contemporain slovaque. Réunissant plusieurs générations d'artistes incontournables et différentes tendances, cette exposition exceptionnelle, réalisée en étroite collaboration avec le maître verrier Yan Zoritchak, présentera plus de soixante œuvres d'art : autant d'univers subtils, autant de rencontres possibles.

L'exposition « Verre contemporain slovaque » organisée par le service « culture-patrimoine » de la Communauté de communes du Grand Pic Saint-Loup, sur une suggestion et avec l'aide de Yan Zoritchak, verrier et sculpteur d'origine slovaque installé en France depuis 1970, s'inscrit librement dans la continuité de deux expositions majeures qui ont eu lieu en France, *Via Lucis* (1996) et *Mystères de l'Espace* (2002). Elle met en lumière la spécificité des verriers contemporains



Asot Haas - Diamond - 2015 © Asot Haas

slovaques, héritiers des grandes traditions verrières de Slovaquie mais également des bouleversements dans la façon de penser l'art du verre survenus durant l'immédiat après-guerre dans l'Est de l'Europe et le monde entier. Le verre est en effet désormais pensé comme un médium de création à part entière, propice à toutes les expressions et explorations, et non plus uniquement comme un matériau réservé à la production utilitaire ou décorative.

De nombreuses transformations ont marqué l'art du verre slovaque, notamment au sein du département « Verre » de l'Académie des beaux-arts de Bratislava, par lequel beaucoup d'artistes sont passés. Cependant, de multiples parentés subsistent : l'abstraction, la géométrie, un certain rapport à la couleur, l'usage de la lumière comme matériau, mais aussi un travail sur les liaisons entre l'intérieur et l'environnement de la sculpture grâce à un traitement spécifique des surfaces (transparence, translucidité, opacité, vides, pleins, reliefs,

motifs), sans oublier l'approche émotionnelle, l'incorporation de détails symboliques qui constituent le point de départ de récits possibles, et l'adresse au spectateur d'un message poétique, philosophique, spirituel...

Le commissaire d'exposition Manuel Fadat¹ a donc réuni plus de soixante œuvres d'art réalisées par quinze artistes slovaques contemporains : Milos Balgavy, Marek Brincko, Eva Fiserova, Asot Haas, Andrej Jakab, Matej Kren, Oliver Lesso, Palo Macho, Lukas Mjartan, Stepan Pala, Zora Palova, Jozef Tomecko, Askold Zacko, Vladimir Zbynovsky, Yan Zoritchak. Le public pourra percevoir l'univers singulier propre à chacun de ces artistes, mais aussi établir des similitudes entre eux, voire des filiations. Un régal pour les yeux et l'esprit.

Fin du communiqué

À propos de la Halle du Verre :

Aménagée dans l'ancienne verrerie d'art de Claret, la Halle du Verre est un lieu patrimonial conçu sur un territoire riche de sa tradition verrière, mais aussi un espace ouvert sur son temps, un lieu d'accueil et de promotion du verre contemporain, soutenu par des artisans passionnés qui perpétuent un savoir-faire ancestral. Membre du réseau des Sites d'exception en Languedoc depuis 2013, la Halle du Verre est un centre d'interprétation unique en France organisé en deux espaces : au rez-de-chaussée, un lieu d'exposition permanente retrace l'histoire du verre et l'évolution des techniques à travers les âges ; à l'étage, un espace est dédié à l'accueil d'expositions temporaires sur le verre patrimonial ou contemporain, s'appuyant sur la création locale et les écoles artistiques européennes.

Halle du Verre

50 avenue du Nouveau Monde – 34 270 CLARET

Tél. 04 67 59 06 39 – www.hallduverre.fr

Ouverture du 4 mai au 18 décembre 2016

Mai, juin, septembre, octobre : du mercredi au dimanche et jours fériés, de 14h à 18h

Juillet-août : tous les jours de 10h à 12h30 et de 14h à 19h

Novembre-décembre : samedi, dimanche et jours fériés, de 14h à 18h

Boutique d'art et d'artisanat verrier. Visites guidées adultes et scolaires sur rendez-vous.

Livret pédagogique et audioguides gratuits.

À propos de la Communauté de communes du Grand Pic Saint-Loup :

La Communauté de communes du Grand Pic Saint-Loup compte 36 communes, pour 47 091 habitants. Elle est la Communauté de communes de l'Hérault la plus étendue en superficie (57 000 hectares, soit 9 % du département). Depuis 2014, elle est présidée par Alain Barbe, maire des Matelles.



¹ Également chargé des études et de la recherche pour Oudeis, laboratoire des arts numériques, électroniques et médiatiques.